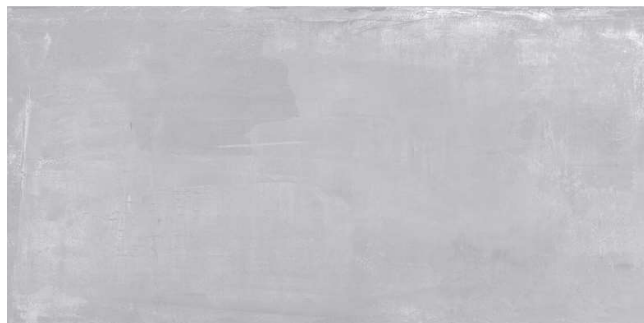


# FIȘA TEHNICĂ DE PRODUS

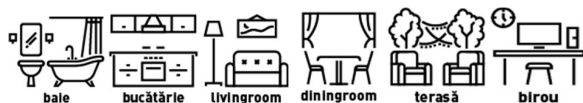
## CESAROM® ESSENTIAL

Gresie porțelanată rectificată, 60x30x0.9 cm, silver

Cod Produs: 6460-0279



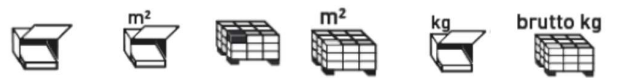
### DOMENII DE UTILIZARE



- Plăci ceramice destinate a fi utilizate pentru finisarea finală a pardoselilor exterioare și/sau interioare
- Design: ciment



### AMBALAJ



7 buc. 1.26 40 buc. 50.4 23.6 960

- Specificațiile de pe cutie sunt descrise mai jos.

### MOD DE APLICARE

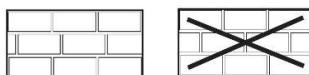
- **Pregătirea suprafeței** – aplicarea plăcilor ceramice trebuie să fie realizată pe un suport stabil, fără denivelări sau diferențe de nivel, fără urme de praf sau grăsimi deoarece duc la crăparea sau desprinderea gresiei. Este importantă și aplicarea unei amorse care îmbunătățește aderența suprafeței, reduce absorbția de apă din adeziv, fixează praful, crează punte de aderență pe suprafețe neabsorbante, de asemenea hidroizolarea suprafeței de suport pentru spațiile cu grad ridicat de umiditate.
- **Alegerea adezivului** – se recomandă un adeziv de tip C1TE, C2TE, C2TES1 (Adeziv pe bază de lianți minerali) sau adeziv de tip R2T (Adeziv pe bază de rășini reactive).



- **Alegerea chitului de rosturi** – se recomandă un chit de rosturi de tip CG2 AW sau RG



- **Alegerea modului de placare** – designul este realizat pentru placarea pe aceeași direcție. În cazul montajului decalat (țesut) se recomandă o decalare de maxim 20 cm.



- **Lipirea plăcilor** – la aplicarea adezivului se folosește o gletieră cu dinți de 10 mm (consum de 5kg/m²). Când se montează plăci la exterior adezivul trebuie aplicat uniform pe toată suprafața de pe spatele plăcii cu gletieră dreaptă. În cazul unor denivelări ale suprafeței se poate utiliza o gletieră cu dinți mai mari de 10 mm (a se consulta specificațiile adezivului). Se vor mixa plăcile ceramice din mai multe cutii. Perimetrul acoperit o dată ar trebui să fie suficient ca să montați în etapa următoare cam 6 plăci, dar nu mult mai mare, ca să puteți lucra din aproape în aproape să nu înceapă adezivul să se usuce și utilizați sisteme de nivelare pentru a realiza o suprafață fără diferențe de nivel între plăci (Fig.1). Porniți din colț și aplicați prima placă, apăsând ușor și ferm (în direcțiile laturilor plăcii) până face priză aprox. 90% din suprafață plăci cu cea suport. Montați plăcile, utilizând sistemul de nivelare, până acoperiți întreaga suprafață și reglați încontinuu suprafața cu ajutorul nivelei cu bulă de aer (Fig.2).

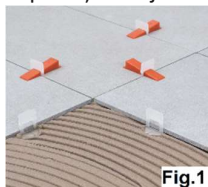


Fig.1



Fig.2

- **Chitirea rostului** – Înaintea aplicării chitului pentru rosturi, plăcile ceramice trebuie curățate de impurități și murdărie. Pasta se aplică între plăci cu ajutorul unei gletiere speciale de cauciuc, folosindu-se o mișcare de măturare a suprafeței.



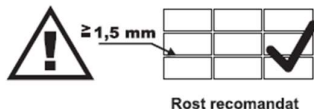
Surplusul de chit rămas pe plăci se va îndepărta ulterior cu buretele umed, clătindu-l frecvent și storcându-l bine. Important este să se umple rosturile, regulat și neted, fără fisuri. Ștergerea cu gletiera de burete se face după circa 10-15 minute de la aplicare (în funcție de specificațiile producătorului de chit).



SUNT INTERZISE folosirea materialelor abrazive pentru curățare deoarece există riscul de a deteriora suprafața plăcii ceramice.

## RECOMANDĂRI

- Produsele marcate cu iconița „R” sunt rectificatice și în afară de dimensiunile precise (calibrul), au și parametri geometrici îmbunătățiți (linearitate, rectangularitate), permițând montajul precis cu o rostuire de minim 1,5 mm.

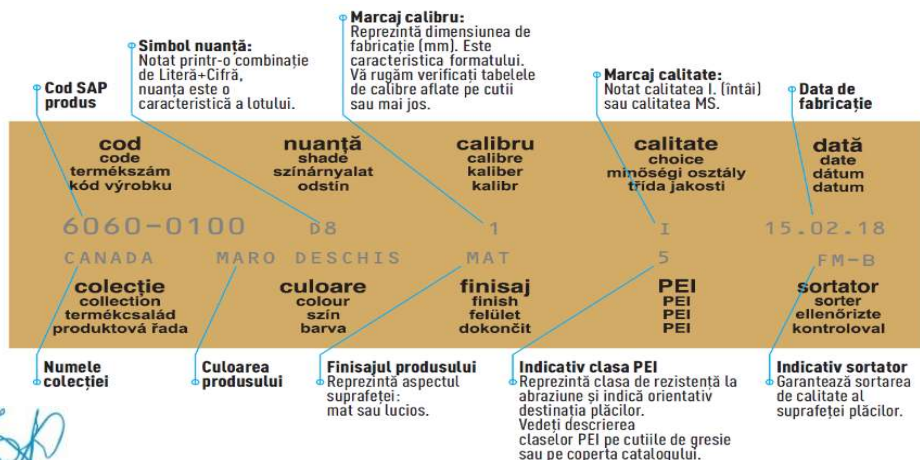


- Se recomandă să utilizați mașini profesionale de tăiat manuale/electrice pentru a evita tăieri neliniare cauzate de structura suprafeței și rezistența superioară a plăcilor ceramice porțelanate.

## LIMITĂRI

- Nu folosiți produse abrazive și detergenți menajeri nediluți în apă pentru curățarea și întreținerea plăcilor ceramice pentru că pot afecta culoarea și suprafața acestora.

## DETALII IMPORTANTE DE PE CUTIE



## DATE TEHNICE

Caracteristici	Valori admise conform SR EN 14411	Valori obținute	Metoda de determinare
<b>A. Caracteristici dimensionale</b>			
1. Lungime și lățime	± 0,6 %	± 0,10 %	SR EN ISO 10545-2
2. Grosime	± 5 %	± 5 %	SR EN ISO 10545-2
3. Liniaritatea muchiilor	± 0,5 %	± 0,10 %	SR EN ISO 10545-2
4. Rectangularitatea	± 0,5 %	± 0,15 %	SR EN ISO 10545-2
5. Curbura centrală	± 0,5 %	± 0,37 %	SR EN ISO 10545-2
6. Curbura laterală	± 0,5 %	± 0,42 %	SR EN ISO 10545-2
7. Voalul	± 0,5 %	± 0,37 %	SR EN ISO 10545-2
<b>B. Proprietăți fizice</b>			
1. Absorbția de apă	Es≤0,5%	Es≤0,5%	SR EN ISO 10545-3
2. Forța de rupere	min 1300 N	min 1300 N	SR EN ISO 10545-4
3. Rezistența la încovoiere	min. 35 N/mm <sup>2</sup> Indiv. min. 32 N/mm <sup>2</sup>	min 35 N/mm <sup>2</sup>	SR EN ISO 10545-4
4. Rezistența la abraziune	Se declară	PEI 4	SR EN ISO 10545-7
5. Rezistența la harisare	Se declară	rezistă	SR EN ISO 10545-11
6. Rezistența la șoc termic	Se declară	rezistă	SR EN ISO 10545-9
7. Coeficientul de dilatare termică liniară	Se declară	max.8x10 <sup>-6</sup> K <sup>-1</sup>	SR EN ISO 10545-8
8. Dilatarea la umiditate	Se declară	Max.0,45 mm/m	SR EN ISO 10545-10
9. Rezistența la îngheț	Se declară	rezistă	SR EN ISO 10545-12
10. Rezistența la alunecare (min. μ < 0.19 – max. μ > 0.75)	Se declară	μ <sub>scat</sub> > 0,4	CEN/TS 16165
11. Rezistența la alunecare cu ulei	Se declară	R9	DIN 51130
<b>C. Proprietăți chimice</b>			
1. Rezistența la pătare (min. clasa 1 – max. clasa 5)	min. clasa 3	clasa 5	SR EN ISO 10545-14
2. Rezistența la produse menajere (min. clasa C – max. clasa A)	min clasa B	clasa A	SR EN ISO 10545-13
3. Rezistența la acizi și baze de concentrații mici (min. clasa LC – max. clasa LA)	Se declară	clasa LA	SR EN ISO 10545-13
4. Rezistența la acizi și baze de concentrații mari (min. clasa HC – max. clasa HA)	Se declară	clasa HA	SR EN ISO 10545-13

## SECURITATEA MEDIULUI SI PREVEDERI LEGALE

- Resturile de material și ambalajele goale se vor recicla în conformitate cu normele locale în vigoare.
- Informațiile și în mod particular, recomandările referitoare la aplicarea și utilizarea finală a produselor Cesarom sunt furnizate cu bună credință, pe baza cunoștințelor actuale ale firmei și a experienței cu produsele.

